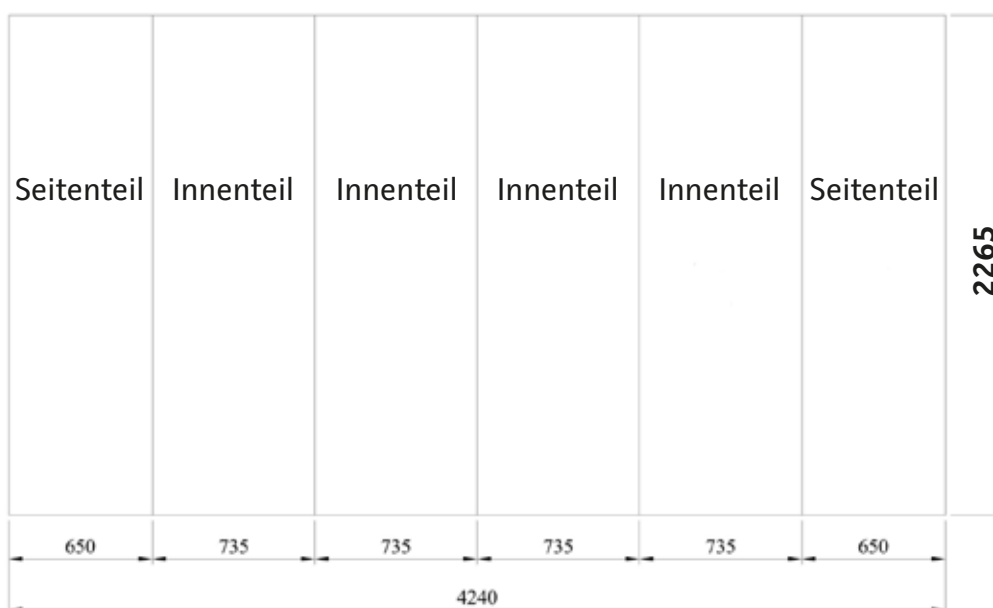
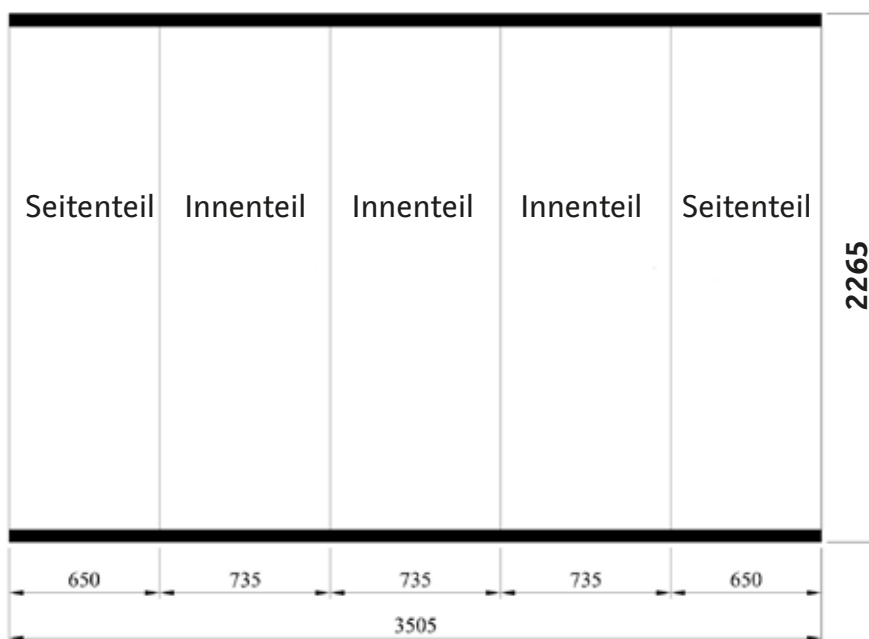
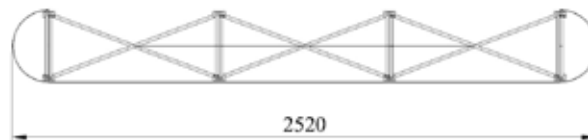


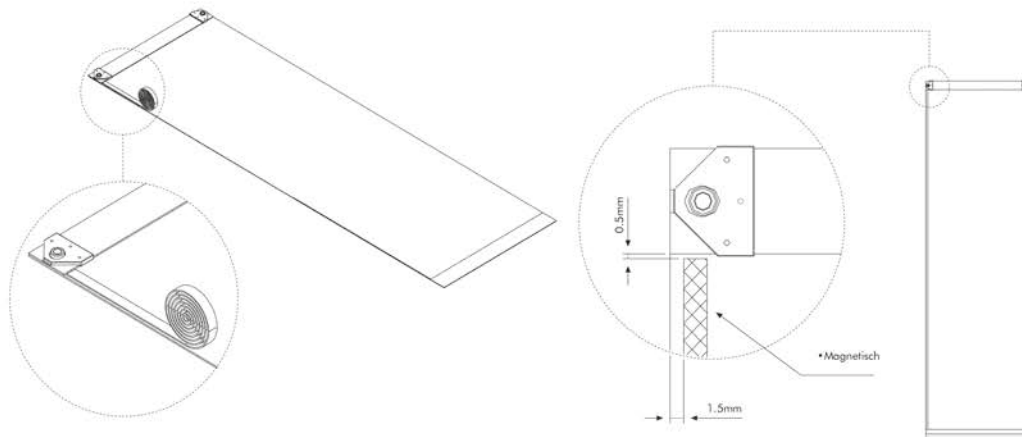
Faltdisplay Pop-Up WALL

Beschreibung: Dieses gerade System besteht durch die einfache Handhabung beim Aufbau. Das Set besteht aus einem Alu-Grundgestell, Magnetschienen, flexiblen Kunststoffpaneelen, Magnetband, Befestigungsleisten (oben je Paneel), Beleuchtung.

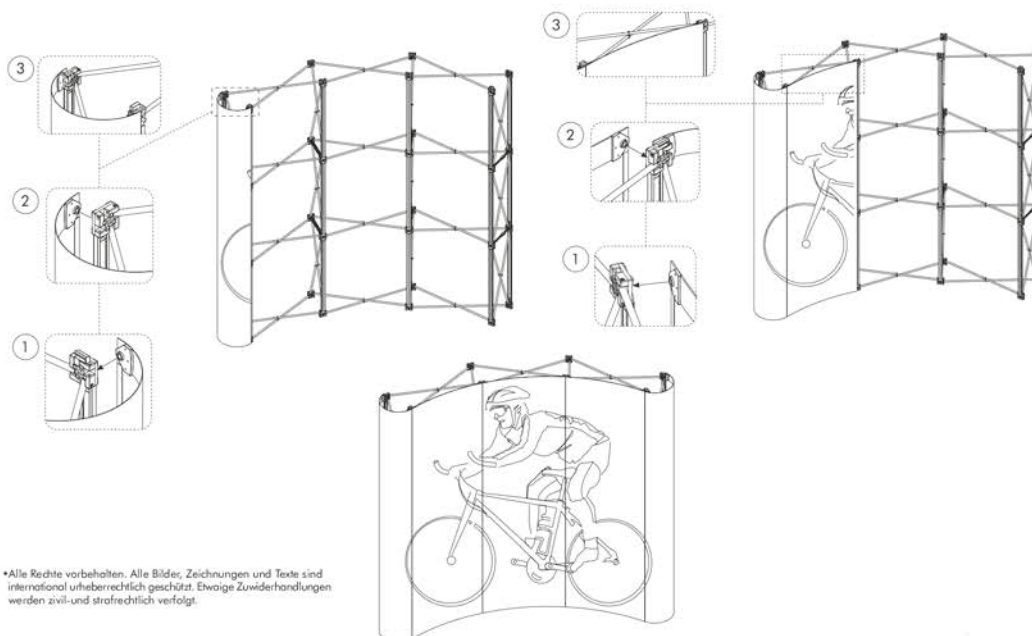
Hinweis: Die mitgelieferten PVC-Paneele sind ca. 1 cm breiter als das benötigte Druckmaß.



Faltdisplay Pop-Up WALL

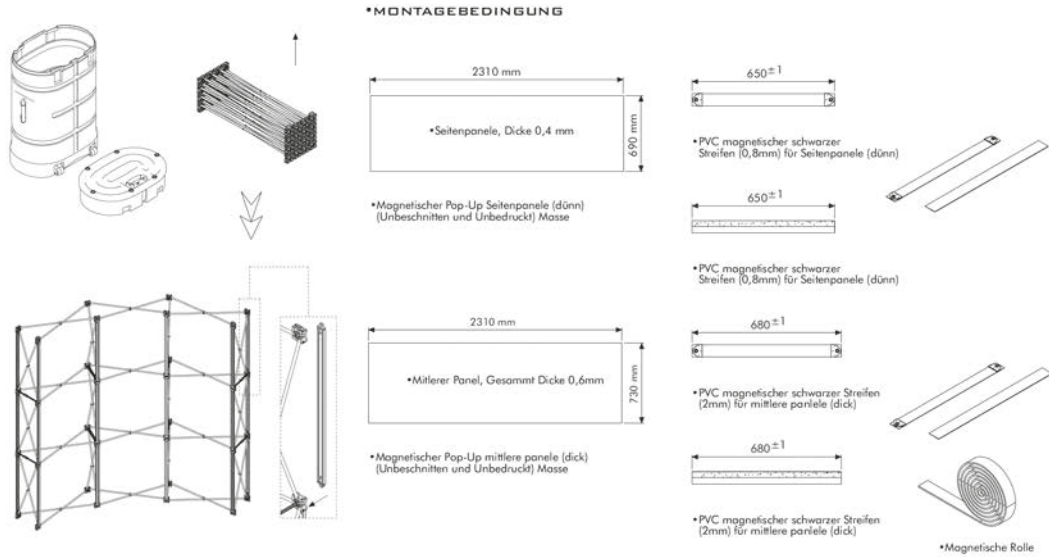


•Von oben und unten Teil lassen und das magnetische Kleben erfolgen. Bitte diesen auch für die anderen Panele Ausführen.



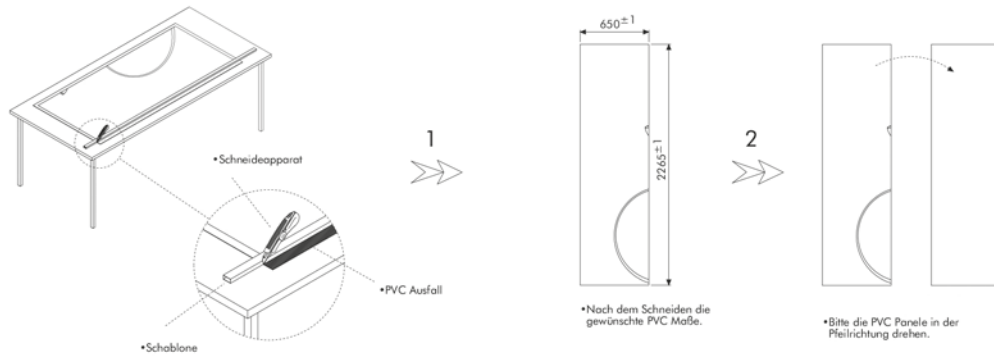
•Alle Rechte vorbehalten. Alle Bilder, Zeichnungen und Texte sind international urheberrechtlich geschützt. Ewige Zuwiderhandlungen werden zivil- und strafrechtlich verfolgt.

Faltdisplay Pop-Up WALL

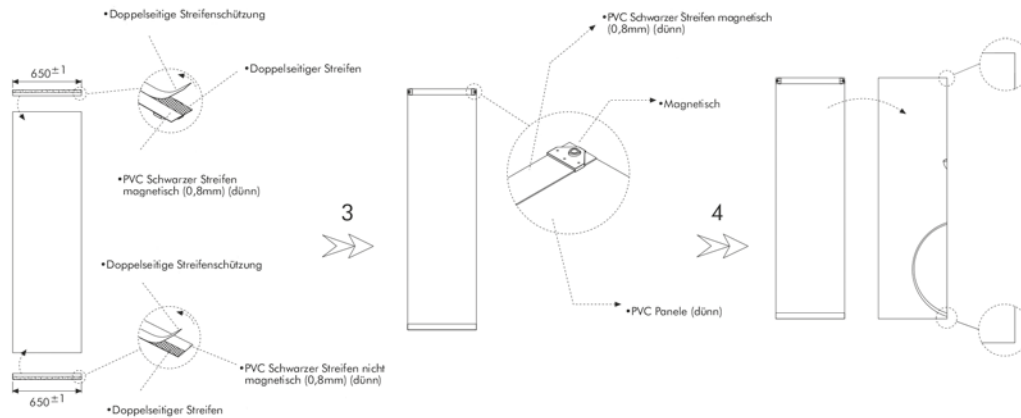


	DÜNNER PANEL	DICKER PANEL
3X3 POP-UP	2 Adet	3 Adet
3X4 POP-UP	2 Adet	4 Adet

Faltdisplay Pop-Up WALL



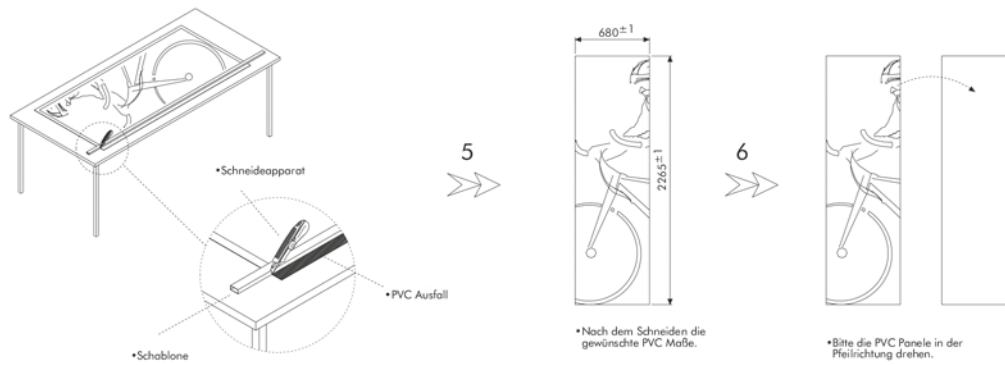
•Um den Druck auf der PVC Panele nicht zu beschädigen bitte je nach Mass schneiden.



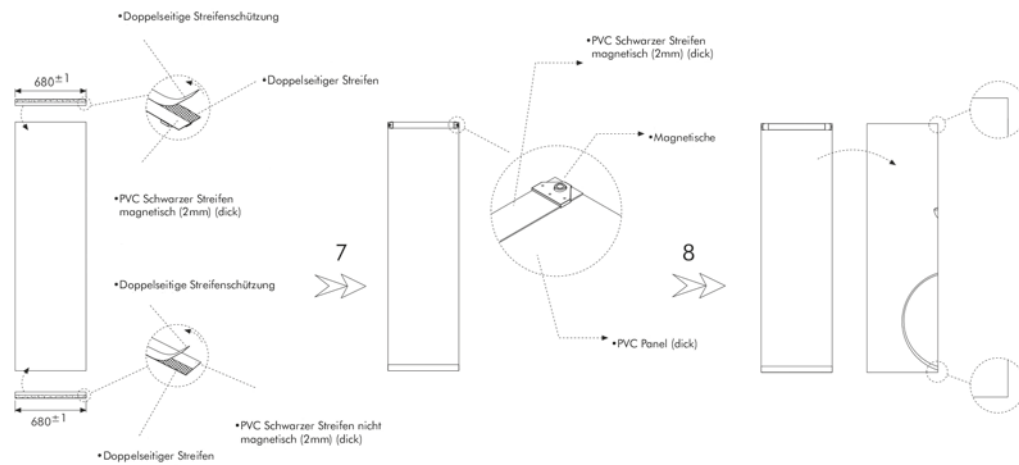
•FIXIEREN BITTE NACH PFEILRICHTUNG WIE IN DER ABBILDUNG MACHEN.

•Dünnere, magnetische und nicht magnetische PVC Streifen wie nach Ausführung kleben.

Faltdisplay Pop-Up WALL



•Ohne den Druck auf dem PVC Paneele zu beschädigen mit den Hilfsmitteln sorgfältig je nach Maß schneiden.



•FIXIEREN BITTE NACH PFEILRICHTUNG WIE IN DER ABBILDUNG MACHEN

•Dünnere, magnetische und nicht magnetische PVC Streifen wie nach Ausführung kleben.