

Lightbox SMART LED

Beschreibung: Durch stromsparende LED's wird diese superflache, 19 mm tiefe Premium-Leuchtdisplayvariante gleichmäßig und brilliant aufgrund einer gefrästen Acrylplatte ausgeleuchtet. Die Leuchtbbox ist mit 25 mm Aluminium-Klappprofilen auf Gehrung bestückt.

Besonderheit: Sehr gute Ausleuchtung durch LED!



• Alle Profile in der Pfeilrichtung öffnen.



• Heben Sie die Antireflex-Schutzfolie ziehend an der "PULL" Lasche ab.



• Poster einlegen. Antireflex-Schutzfolie auf Poster legen und die Seitenprofile in Pfeilrichtung zuklappen.



WAND MONTAGE

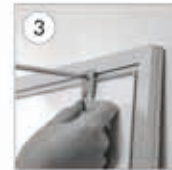
1. Option / Opsiyon



• Dübel mit der Schraube in das gebahrte Loch fixieren.



• Mit den Aufhängern an der Rückseite des Rahmens die Smart Ledbox auf die Schrauben hängen.



• Artikel kann im Hochformat als auch im Querformat durch verschieben der Aufhänger an die Wand gehängt werden.

2. Option



• Mit den Montagelöchern unter den PVC Panelen in der Smart Ledbox kann der Artikel mit Dübel und Schraube direkt an die Wand montiert werden.

ANBRINGUNG DER STROMVERSORGUNG



• Stecken Sie das Ende des Adapters in das dazugehörige Einsteckloch an der Kurzseite des Rahmens.

• ACHTUNG!
ZERBRECHLICHE TEILE!



Einseitig

• Bitte teilen Sie bei jeglichen Problemen, die auf dem Artikel oder auf der Verpackung aufgeführte Auftragsnummer (z.B.: 1/110001394-466) Ihrem Händler mit.

• Alle Rechte vorbehalten. Alle Bilder, Zeichnungen und Texte sind international urheberrechtlich geschützt. Etwasige Zuwiderhandlungen werden zivil- und strafrechtlich verfolgt.